

CUTTING SHEET®

B

メタリックシリーズ
透明色シリーズ
蛍光シリーズ
遮光シリーズ
CSライトシリーズ
蓄光シリーズ
ストロングシリーズ
スペシャルシリーズ
中粘着シリーズ

*1.2
メタリックシリーズ

*3
透明色シリーズ

蛍光シリーズ

遮光シリーズ

Size: 450mm×20m
1010mm×20m



814 金ミラー



853 銀ミラー



813 金



852 銀



821 金消



861 銀消

Size: 980mm×10m



HL-81 ヘアライン銀艶



HL-82 ヘアライン銀消



HL-83 ヘアライン金艶



HL-84 ヘアライン銅艶

Size: 450mm×10m
1010mm×20m



112C ピンク



121C ローズマダー



213C ブラウン



222C サニーオレンジ



321C レモンイエロー



422C グリーン



431C ビリジャン



521C セルリアンブルー



532C コバルトブルー

*1メタリックシリーズは、樹脂板へ貼るとアウトガスによる気泡が生じる場合があります。また、金属板への貼付にもご注意ください。

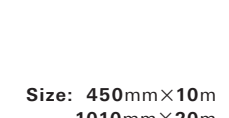
*2メタリックシリーズは、表面がキズ付きやすい為、施工時（圧着時）は十分にご注意ください。



612C コバルトバイオレット



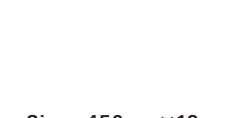
631C ローズピンク



712 乳白



000C 無色透明



002C 無色透明 *4 (出力推奨)



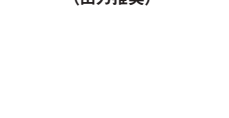
002C 無色透明 *4 (出力推奨)



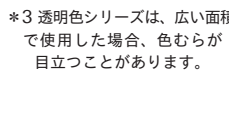
002C 無色透明 *4 (出力推奨)



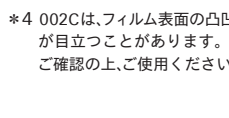
002C 無色透明 *4 (出力推奨)



002C 無色透明 *4 (出力推奨)



002C 無色透明 *4 (出力推奨)



002C 無色透明 *4 (出力推奨)

*3透明色シリーズは、広い面積で使用した場合、色むらが目立つことがあります。

*4 002Cは、フィルム表面の凸凹が目立つことがあります。ご確認の上、ご使用ください。

Size: 450mm×10m
920mm×10m



910K 蛍光ピンク



911K 蛍光オペラ



913K 蛍光レッド



921K 蛍光サニー



922K 蛍光オレンジ



931K 蛍光イエロー



941K 蛍光グリーン



951K 蛍光ブルー

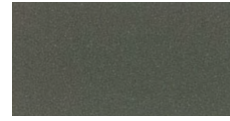


961K 蛍光パープル

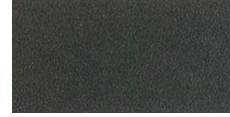


971K 蛍光ホワイト

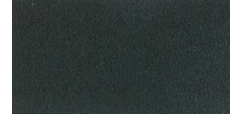
Size: 450mm×15m
1010mm×15m



VS-076 グレー



VS-078 ブロンズ



VS-079 チャコール

| 耐候性 | 屋外 3ヶ月 ~ 1年 ■
~ 2年 ■■■
~ 3年 ■■■■

※耐候性については保証値ではありません。

CSライトシリーズ
反射シート

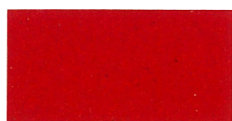
蓄光シリーズ

ストロングシリーズ

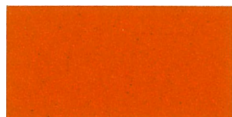
スペシャルシリーズ^{*5}

中粘着シリーズ

Size: 1240mm×15m



CL-161 赤



CL-162 橙



CL-163 黄



CL-164 緑

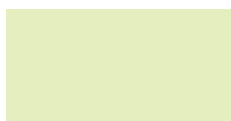


CL-165 青



CL-167 白

Size: 500mm×30m
1000mm×10m



スーパー夜光テープ (屋内用)

Size: 500mm×30m



夜光テープ (屋内用)

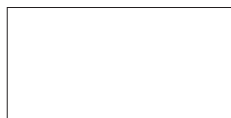
Size: 450mm×12m
1010mm×20m



123S ローズマダー S ---



522S プルシャンブルー S ---



713S ホワイト S ---



792S ブラック S ---

Size: 1000mm×10m



7101



7900

Size: 1300mm×20m

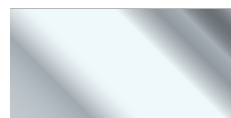


MT-711

Size: 1010mm×20m^{*1.2}



MT-815 金ミラー



MT-855 銀ミラー

*5 スペシャルシリーズは、広い面積でのウィンドウ面・内照サインへのご使用はお避けください。

* 製品により、両面同色でないものがあります。裏面をご確認ください。

製品特徴

シリーズ名	素材	色数	特徴
メタリックシリーズ	ポリエステル系樹脂 + アルミニウム蒸着	10色	フィルムの表面に金属の質感があり、塗装にはない美しい輝きが表現できます。 * メタリックシリーズは粘着剤が残る場合があります。
透明色シリーズ	塩化ビニル系樹脂	14色	透明の装飾用シートです。不燃材料認定 塩化ビニル樹脂系フィルム張基材 (不燃材料 (アルミニウムを除く)) 認定番号: NM-3412 (002Cを除く) * 粘着剤: 強粘着再剥離 (対ガラス)
蛍光シリーズ	アクリル系樹脂 + 塩化ビニル系樹脂	10色	鮮やかな蛍光顔料が、抜群の視認性を発揮します。
遮光シリーズ	塩化ビニル系樹脂	3色	光の透過を完全に無くした製品です。内照式サインの抜き文字として高い実績があります。 * 粘着剤: 強粘着再剥離 (対ガラス)
CSライトシリーズ	ガラスビーズ入りウレタン系樹脂	6色	微小なガラスビーズを基材樹脂に閉じ込めた再帰反射シートです。広い観測角・入射角で優れた再帰反射性能を発揮します。 * 耐候性: 屋外7年 [橙3年] (参考値)
蓄光シリーズ	夜光テープ: アクリルウレタン系樹脂 + 塩化ビニル系樹脂 スーパー夜光テープ: アクリルウレタン系樹脂 + ポリエステル系樹脂	2色	光エネルギーを吸収し、これを徐々に放出して発光します。光を与えることで何度でも発光を繰り返します。 * 蓄光シリーズは発光にむらが出る場合があります。
ストロングシリーズ	塩化ビニル系樹脂	4色	カッティングシートの風合いと施工性をそのままに、屋外耐候性を強化した強粘着タイプの製品です。
スペシャルシリーズ	塩化ビニル系樹脂	2色	細かい文字などのカス取り作業が簡単にできます。 * 耐候性: 屋外3~5年 (参考値)
中粘着シリーズ	MT-711: 塩化ビニル系樹脂 MT-815: ポリエステル系樹脂 + アルミニウム蒸着 MT-855: ポリエステル系樹脂 + アルミニウム蒸着	1色 2色	塩化ビニル系素材の上に貼ることができ、粘着剤を残さずに剥がせます。 インクジェットメディアとして印刷にも対応しています。(事前に必ず対応機種をご確認ください) 粘着剤残りを軽減しています。カッティング加工性能が向上し、カスとり作業が簡単にできます。

使用上のご注意

被着体について

- 施工の際は、被着面が平滑で十分な接着力が得られることをご確認の上、作業を進めてください。
- 一部のプラスチック樹脂板（ポリカーボネート・FRP・ウレタン等）は、貼り付け後、気泡が生じる場合があります。
- フッ素樹脂・ポリエチレン・ポリプロピレン等のプラスチック樹脂には、十分な接着力が得られない場合があります。
- 金属板に貼付し、直射日光が当たる屋外で使用した場合、粘着剤の劣化が生じます。このようなご使用はお避けください。
- アルミニウム等、腐食が生じる金属板への貼付にはご注意ください。錆の発生で剥れる場合があります。
- 熱や湿度がこもりやすい環境でのご使用はお避けください。フィルムや粘着剤の劣化が促進され、本来の機能が損なわれます。
- フィルムを剥がす際、ガラスの種類によっては糊が残る場合があります。
- 光を透過させた場合、色の濃淡でムラが目立つ場合がありますので、使用時にご注意ください。
- 窓ガラスにフィルムを貼ると、ガラスの温度が上昇し熱割れを生じる場合があります。熱割れの生じる条件につきましては、弊社HPでご確認ください。
- その他の素材・被着体については、お問い合わせください。

施工について

- 製品ロットにより、色調や質感が異なる場合があります。隣接して使用する場合は、同一ロットのものをご使用ください。また、同一ロットの場合でも、流れ方向の左右で微妙に色調や質感が違うことがありますのでご注意ください。
- 貼り付け作業は、5℃～30℃の環境条件下で行ってください。低温（5℃以下）の場合、ジェットヒーターなどで温めた後、作業を行い十分に圧着してください。高温（30℃以上）の場合、初期接着力が増し、貼りづらくなるため、涼しい時間帯での作業をお勧めします。
- 施工時に使用した水分等がガラス面にわずかに残り、水泡を生じることがありますが製品の異常ではありません。この現象は、水分が気化し、徐々に抜けて解消されます。日陰や気温が低い場合や、湿度が高い場合には、ある程度の日数を必要とします。
- セパレーターは、滑りやすいので転倒事故等にはご注意ください。
- ガラスに傷がある場合や著しい汚れが付着して落ちない場合は、熱割れの原因になったり、本来の機能が損なわれることがありますので、フィルムを貼り付けしないでください。

施工後のメンテナンスについて

- フィルム施工直後は十分な接着力が得られていないため、手を触れないようにしてください。清掃を行う場合は、フィルム施工後1ヶ月以上の期間を置いてください。
- フィルム表面に汚れを付着させたままにすると、フィルムの劣化を促進させる場合があります。使用環境によっては、定期的な清掃を行ってください。清掃方法につきましては、弊社HPでご確認ください。

その他

- 高温多湿や直射日光の当たる場所での保管は、お避けください。
- 製品を保管する際には、押し跡がつかないよう、宙吊り若しくは立ててください。
- 人体への貼り付け等、本来の用途以外のご使用はお避けください。
- 製品の仕様等は改良のため、予告無く変更する場合があります。

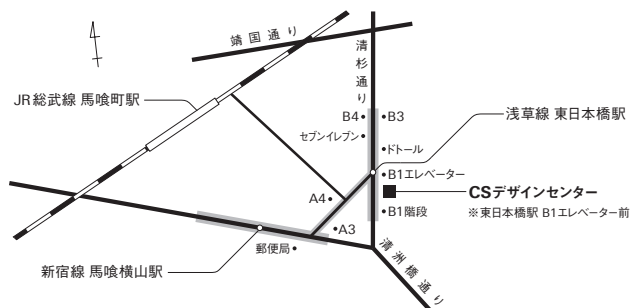
- 1: 焼却する場合 | 大気汚染防止法などに適合した処理方法に従ってください。
- 2: 埋立てる場合 | 廃棄物の処理及び清掃に関する法律及び関係する法規に従って、公認の廃棄物処理業者にて処理してください。

- 正しく安全にお使いいただくために、ご使用前に必ず「使用上のご注意」をよくお読みください。

CS DESIGN CENTER [ショールーム]

装飾用シートに関するあらゆる疑問を解決できる場所です。当社の素材、約1000アイテムを自由に手にとってご覧いただける他、常駐スタッフにお声がけいただければ、さまざまなイメージの実現をサポートさせていただきます。カタログ、カットサンプルもお渡ししておりますので、是非お越しください。

営業時間 | 10:30-18:30 休み | 土・日・祝
〒103-0004 東京都中央区東日本橋2-1-6 3F
TEL. 03-5835-0347
<http://www.csdc.jp>



資料請求

WEB | 弊社HPの資料請求ホームよりご請求ください。 <http://www.nakagawa.co.jp>
FAX | 下記、本社、各営業所までご連絡ください。(カタログの場合は製品名、カットサンプルの場合は品番をご記入ください。また、送付先には必ず電話番号、郵便番号もご記入ください。)

製品・その他についてのお問い合わせ

本 社 〒103-0004 東京都中央区東日本橋2-1-6 TEL. 03-5835-0341 FAX. 03-5835-0374
大阪営業所 〒550-0021 大阪市西区川口2-8-28 TEL. 06-6586-5520 FAX. 06-6586-5521
福岡営業所 〒812-0008 福岡市博多区東光2-6-10 TEL. 092-431-3013 FAX. 092-431-3019

